

**Круглий стіл
«Професійний розвиток
викладача закладу вищої
освіти: від теорії – до практики»
(5.12.2024 р.).**

Інноваційна діяльність педагога як показник професійної компетентності

**Топольник Яна Володимирівна
доктор педагогічних наук, професор,
завідувач кафедри педагогіки вищої школи
ДВНЗ «Донбаський державний
педагогічний університет»**

Структура інноваційної професійної діяльності викладача закладу вищої освіти

Компоненти:

- ціннісно-мотиваційний
- когнітивно-інформаційний
- операційно-діяльнісний
- особистісно-креативний
- науково-дослідницький
- оцінювально-рефлексивний



Ціннісно-мотиваційний компонент

Позитивна мотивація до інноваційної діяльності визначається професійним інтересом, сформованістю цілей власної інноваційної діяльності, сприйнятливістю до нововведень, вираженою потребою у створенні і застосуванні нового, підвищеннях педагогічної майстерності викладача та ін.



КОГНІТИВНО-ІНФОРМАЦІЙНИЙ КОМПОНЕНТ

відображає **всю сукупність професійних знань викладача** (психолого-педагогічні, конкретно-предметні, методичні, спеціальні).

До спеціальних знань відносимо **знання, необхідні викладачу для здійснення інноваційної професійної діяльності**, а саме: знання про нововведення у вищій освіті, закономірності, принципи та умови ефективності перебігу інноваційних педагогічних процесів, сутність, структуру та особливості інноваційної педагогічної діяльності, етапи, способи і форми її здійснення, специфіку сучасних педагогічних технологій тощо



Операційно-діяльнісний компонент

відображає комплекс умінь і навичок викладача із застосування сучасних форм, методів, засобів та освітніх технологій у структурі власної професійної діяльності. Даний компонент **передбачає** діагностування, прогнозування, проектування, конструювання, реалізацію та аналіз результатів застосування педагогічних нововведень



Особистісно-креативний компонент



Ознаки педагогічної креативності

1. високий рівень соціальної і моральної свідомості;
2. пошуково-перетворюючий стиль мислення;
3. розвинені інтелектуально-логічні здібності (вміння аналізувати, обґрунтовувати, пояснювати, виділяти головне тощо);
4. проблемне бачення;
5. творча фантазія, розвинута уява;
6. специфічні особистісні якості (любов до дітей; безкорисність; сміливість; готовність до розумного ризику в професійній діяльності; цілеспрямованість; допитливість; самостійність; наполегливість; ентузіазм);
7. специфічні мотиви (необхідність реалізувати своє «Я»; бажання бути визнаним; творчий інтерес; захопленість творчим процесом, своєю працею; прагнення досягти найбільшої результативності в конкретних умовах своєї педагогічної праці);
8. комунікативні здібності;
9. здатність до самоуправління;
10. високий рівень загальної культури.

Науково-дослідницька діяльність викладача закладу вищої освіти є **основним напрямком** інноваційної професійної діяльності.

Вона визначається як пізнавальна діяльність спрямована на відкриття нових педагогічних знань.

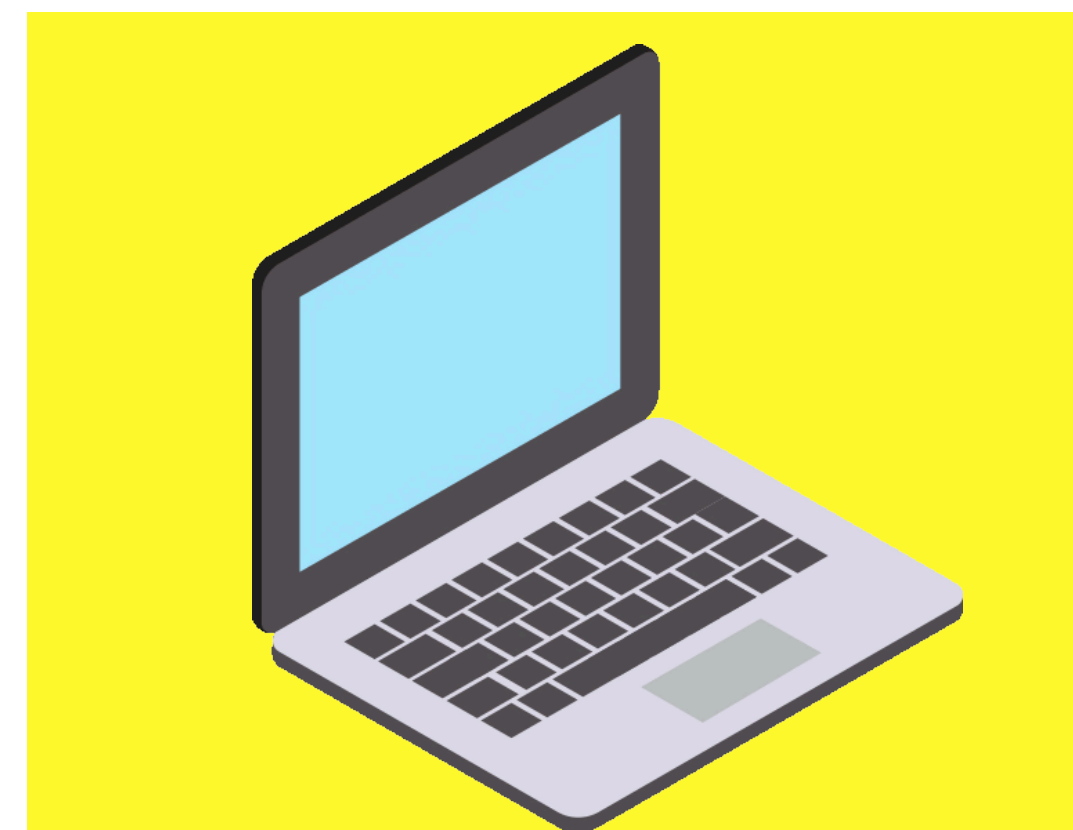
Залежно від того, як реалізується дослідницька діяльність у практичній діяльності викладача, він може виступати або як **викладач-практик**, модернізує свою дидактичну систему (дослідна діяльність), або як **викладач-дослідник**, розробляє нові зразки педагогічної діяльності (експериментальна діяльність), апробує теоретично розроблені педагогічні технології (інноваційна діяльність).

Науково-дослідницький компонент



Оцінювально-рефлексивний компонент

проявляється в здатності викладача
адекватно аналізувати результати
власної педагогічної діяльності,
прогнозувати дидактичний ефект
інновації, що запроваджується,
порівнювати результати з
передбачуваними чи запланованими,
виявляти недоліки



ГОТОВНІСТЬ ПЕДАГОГА ДО ІННОВАЦІЙНОЇ ДІЯЛЬНОСТІ ЯК ВАЖЛИВА ПРОФЕСІЙНА ЯКІСТЬ

- усвідомлення ним потреби запровадження педагогічних інновацій у власній педагогічній практиці;
- інформованість про новітні педагогічні технології, знання новаторських методик роботи;
- зорієнтованість на створення власних творчих завдань, методик, налаштованість на експериментальну діяльність;
- готовність до подолання труднощів, пов'язаних зі змістом та організацією інноваційної діяльності;
- володіння практичними навичками освоєння педагогічних інновацій та розроблення нових.



Вимоги до викладача інноваційного спрямування



- 01 педагогічний гуманізм**
- 02 емпатійне розуміння здобувачів**
- 03 співробітництво**
- 04 діалогізм**
- 05 особистісна позиція**

Структура сприйняття викладачем нововведення

- Ознайомлення викладача з інновацією
- Поява інтересу
- Оцінювання
- Апробація
- Остаточне сприйняття





**Викладач — це
митець навчання,
який розписує
кожне заняття
кольоровими
штрихами знань,
надихаючи своїх
студентів на
великі та
захоплюючі
шедеври
майбутнього!**