



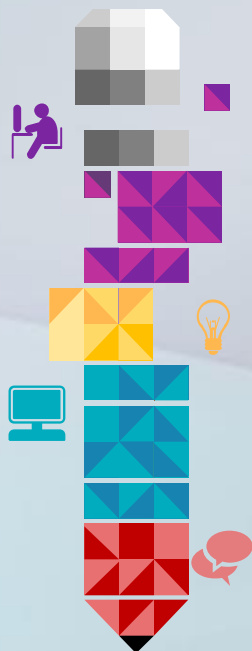
**Інститут педагогічної освіти і освіти  
дорослих імені Івана Зязюна НАПН України**




**ПІДГОТОВКА МАЙБУТНІХ ВИКЛАДАЧІВ  
ЗАКЛАДІВ ВИЩОЇ ПЕДАГОГІЧНОЇ  
ОСВІТИ ДО РОЗВИТКУ ЦИФРОВИХ  
ОСВІТНІХ ЕКОСИСТЕМ**

**Петренко Л. М.,  
завідувач відділу теорії і  
практики педагогічної освіти**



# Інститут педагогічної освіти і освіти дорослих імені Івана Зязюна НАПН України



- 01**  **Розвинута інфраструктура**
- 02**  **Зв'язок**
- 03**  **Цифрове обладнання**
- 04**  **Ефективне планування**
- 05**  **Цифровий потенціал**

**Цифрові освітні екосистеми (ЦОЕ)**




# Інститут педагогічної освіти і освіти дорослих імені Івана Зязюна НАПН України

01

  
Сучасні  
організаційні  
можливості

02

  
Підготовлені  
науково-педагогічні  
працівники, які  
володіють  
цифровими  
компетентностями

03




Високоякісне  
освітнє  
наповнення,  
інструменти і  
безпечні  
платформи

04

  
Допоміжні  
технології для  
осіб з  
інвалідністю

05

  
Цифрові  
компетентності  
для цифрової  
трансформації,  
підготовка більшої  
кількості фахівців  
у цій сфері з  
урахуванням  
гендерного балансу

## Складники цифрового потенціалу



# Інститут педагогічної освіти і освіти дорослих імені Івана Зязюна НАПН України

Науково-педагогічні працівники:

Компонент цифрових  
освітніх екосистем

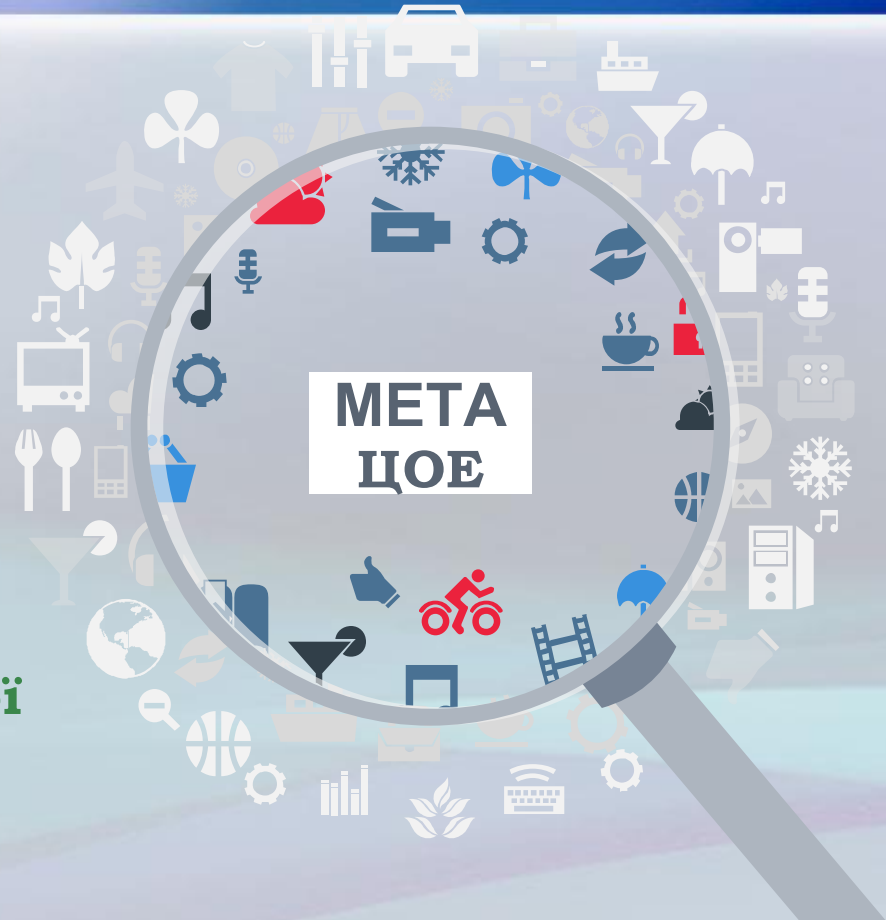
Агентами впливу на  
прискорення їх розвитку





01

**Широке використання  
цифрових технологій  
для забезпечення  
освітньої діяльності її  
учасників та розвиток  
відповідних мережних  
спільнот для ефективної  
комунікації у  
віртуальному просторі**



(Hrynevych, L. M., Morze, N. V., Vember, V. P., & Boiko, M. A., 2021)



# Інститут педагогічної освіти і освіти дорослих імені Івана Зязюна НАПН України



## Опис рамки цифрової компетентності для громадян України

DigCompUA for Citizens 2.1

2021

При виборі інструментів діагностики цифрової компетентності варто виходити з:

- організаційних можливостей професійного розвитку викладачів,
- ефективності інтеграції цифрової технології у практику викладання.

*Такий підхід дає змогу розглядати цифрову компетентність як складник фахової компетентності викладачів*



# Інститут педагогічної освіти і освіти дорослих імені Івана Зязюна НАПН України

Компетентості у категоріях Рамки цифрової компетентності	Компетентості у категоріях здатностей/компетентностей
Учитель у цифровому суспільстві (цифрове суспільство, електронне урядування, електронна школа, електронна навчання, безпека у цифровому суспільстві)	Здатність вчителя до функціонування в цифровому суспільстві
Професійний розвиток (професійна комунікація, професійна співпраця, рефлексія розвитку цифрової компетентності, неперервний професійний розвиток)	Здатність до професійного розвитку
Використання та аналіз цифрових ресурсів (добір, створення та модифікація цифрових освітніх ресурсів, захист цифрових ресурсів)	Здатність до використання та аналізу цифрових ресурсів
Навчання та оцінювання учнів (організація та управління освітнім процесом учнів, їх інтерактивне та активне навчання, організація співпраці з ними, індивідуалізація та диференціація тощо)	Здатність до навчання та оцінювання результатів навчальної діяльності учнів
Розвиток цифрової компетентності (інформаційна та медіаграмотність, відповідальне використання цифрових технологій та сервісів тощо)	Здатність до розвитку цифрової компетентності



# Інститут педагогічної освіти і освіти дорослих імені Івана Зязюна НАПН України

№ №  з/ п	Оцінні параметри критеріїв	Майбутні викладачі педагогічних закладів вищої освіти																															
		1	2	3	4	5	6	7	8	9	10	1	1	1	1	1	1	1	1	1	2	2	2	2	2	2	2	2	3	3	3		
	УЧИТЕЛЬ У ЦИФРОВОМУ СУСПІЛЬСТВІ																																
1	Цифрове суспільство	1	0	1	1	1	0	1	1	0	0	1	0	1	1	0	1	0	1	1	1	0	1	1	0	0	1	1	1	1	0	1	
		1	1	0	1	1	1	1	0	0	1	1	1	0	1	1	1	0	1	1	1	0	1	1	1	1	1	1	1	1	1	0	
2	Електронне урядування	0	1	0	0	1	0	0	0	1	1	0	0	1	0	1	0	1	1	1	0	1	1	0	1	1	1	1	1	1	0	0	
		0	1	0	1	0	1	0	1	0	1	0	1	0	1	0	1	0	1	1	0	1	0	1	0	0	1	0	1	1	0	0	
		0	0	1	0	1	0	1	1	0	0	1	1	1	0	0	0	1	0	1	1	0	0	0	1	1	0	1	0	0	1	1	
3	Електронна школа	1	1	0	1	0	1	1	1	0	1	1	0	0	1	1	1	1	1	1	0	0	1	1	1	0	0	1	0	1	0	0	
		0	1	1	1	1				1	1	1	1	0	0	0	0	0	0	1	1	1	1		1	1	0	0	0	1	1	0	
		0	0	0	1	1	1	1	1		1	0	0	1	1	1	1	0	1	1	0	1	1	1	0	1	0	1	1	1	0	1	1
4	Електронне навчання	0	1	1	0	0	1	0	1	0	0	1	1	1	1	1	0	1	1	0	1	0	0	0	1	1	1	0	0	0	1	1	1
		1	1	1	1	1	0	1	0	1	1	0	0	0	1	1	1	0	0	1	1	1	1	1	0	0	0	1	1	0	0	0	0
		0	0	0	0	0	0	0	1	1	1	1	1	0	0	1	1	1	0	0	0	0	0	0	1	1	1	0	0	0	0	0	0
5	Безпека у цифровому суспільстві	0	0	0	0	1	1	1	0	0	0	0	1	1	1	1	0	0	1	1	1	1	0	0	0	0	0	0	0	0	0	0	0
		0	1	1	0	1	1	1	0	1	1	0	1	1	1	1	1	1	1	1	1	0	1	1	1	1	1	1	1	1	1	1	1
		0	0	0	0	0	0	0	0	0	0	0	0	0	0	0	0	0	0	0	0	0	0	0	0	0	0	0	0	0	0	0	0





# Інститут педагогічної освіти і освіти дорослих імені Івана Зязюна НАПН України

**Тема наукового дослідження:**

**«Теорія і практика підготовки майбутнього викладача закладу вищої педагогічної освіти до професійної діяльності в умовах цифровізації суспільства» (РК 0122U000432)**

**Статистична обробка результатів дослідження:**

**К ц.к. – коефіцієнт цифрової компетентності**

$$K_{ц.к.} = \frac{n_1 * 0 + n_2 * 1 + n_3 * 2}{(n_1 + n_2 + n_3) * 2}$$

**Загальна оцінка цифрової компетентності**

$$K_{ц.к.} = (K_{ц.к.1} + K_{ц.к.2} + K_{ц.к.3} + \dots + K_{ц.к.64}) : 64$$

Критерії оцінювання мають визначення:  
0,10 < Kk.e. ≤ 0,50 – низький рівень;  
0,50 < Kk.e. ≤ 0,75 – середній рівень;  
0,75 < Kk.e. ≤ 1,00 – високий рівень

**Стан сформованості цифрової компетентності на констатувальному етапі експерименту (n = 64)**

**K ц.к. = 0,59  
Середній рівень**



# Інститут педагогічної освіти і освіти дорослих імені Івана Зязюна НАПН України

## Найвищі показники (середній рівень)

### *уміють:*

- оплачувати комунальні послуги через онлайн-банкінг,
- розраховуватись платіжною картою за покупки,
- користуватись соціальними мережами, пересилати повідомлення через різні месенджери,
- користуватися додатками Google;
- встановлювати відповідність між онлайн-ресурсами закладу освіти та цільовими групами користувачів;
- впорядковувати закладки на різні освітні ресурси,
- установлювати правильну відповідність функції електронного класного журналу та дії педагогічного працівника в ньому

### *знають:*

- суть поняття «великі державні дані»,
- відповідність між сервісами, які допомагають отримувати освітні послуги дистанційно, та категоріями замовників;
- відповідність видів навчання із можливими результатами навчання,
- основні правила безпеки в цифровому суспільстві



# Інститут педагогічної освіти і освіти дорослих імені Івана Зязюна НАПН України

**Здатність**

**використовувати  
й аналізувати  
цифрові ресурси**



**Здатність**

**навчати та  
оцінювати  
навчальні  
результати  
здобувачів освіти**



**Здатність**

**розвитку  
цифрової  
компетентності**

**Найнижчі показники (базовий рівень)**



# Інститут педагогічної освіти і освіти дорослих імені Івана Зязюна НАПН України

Найбільші труднощі (базовий рівень) в:

- професійній комунікації;
- неперервному професійному розвитку;
- доборі цифрових ресурсів;
- створенні та модифікації цифрових ресурсів;
- управлінні та спільному їх використанні;
- організації та управлінні освітнім процесом учнів;
- організації інтерактивного й активного навчання та співпраці здобувачів освіти;
- індивідуалізації навчання та диференціації;
- інклюзивному навчанні;
- аналізі та інтерпретації цифрових даних;
- забезпеченні зворотного зв'язку;
- оцінювання результатів навчання учнів;
- організації їх самоконтролю



# Інститут педагогічної освіти і освіти дорослих імені Івана Зязюна НАПН України

## ЕБ НАПН України



[HTTP://SURL.LI/RDFNU](http://surl.li/rdfnu)

[HTTP://SURL.LI/RLWNT](http://surl.li/rlwnt)

[HTTP://SURL.LI/RLWNT](http://surl.li/rlwnt)

[HTTP://SURL.LI/RFGTS](http://surl.li/rfgts)

[HTTP://SURL.LI/RGJYM](http://surl.li/rgjym)



З'ясовано відмінності у цифровій компетентності вчителя і майбутнього викладача ЗВО

Визначено і обґрунтовано суть, структуру і зміст професійно-цифрової компетентності майбутнього викладача

Розроблено модель підготувати до професійної діяльності в умовах цифровізації суспільства

Розроблено методичні рекомендації

Розроблено практичний порадник

Емпіричні дані використано для розв'язання завдань наукового дослідження



# Інститут педагогічної освіти і освіти дорослих імені Івана Зязюна НАПН України



01

Розроблення навчальних  
дисциплін / модулів

02

Розроблення тренінгів

03

Розроблення курсів за вибором

04

Розроблення робочих програм

05

Проектування дорожньої карти

## Практичне значення



# Інститут педагогічної освіти і освіти дорослих імені Івана Зязюна НАПН України



**ДЯКУЮ ЗА УВАГУ**