



Стигматизація осіб з психічними розладами в освітньому середовищі: способи запобігання та подолання

Ірина Губеладзе

доктор психологічний наук,
завідувач лабораторії психології мас і спільнот
Інституту соціальної та політичної психології НАПН України

Інститут соціальної та політичної психології Національної академії педагогічних наук України



- Практичний посібник

«Підтримка стигматизовуваних меншин: соціально-психологічні технології» (за наук.ред. Л.М. Коробки). 2022

https://ispp.org.ua/wp-content/uploads/2021/12/psm_spt-2022.pdf

- Методичні рекомендації

«Соціально-психологічні засоби підвищення толерантності до інакшості і різноманіття в освітньому середовищі»

(за наук.ред. Л.М. Коробки). 2021

<https://ispp.org.ua/wp-content/uploads/2021/12/spzptdiirvos-2021.pdf>





Стигма

([грец.](#) — тавро, клеймо)

- певна ознака індивіда, яку негативно оцінює суспільство; вона визначає його принизливий статус та поведінку оточення щодо нього

Стигматизація

— негативне виділення суспільством індивіда (або соціальної групи) за якоюсь ознакою з відповідним стереотипним набором соціальних реакцій на цього індивіда (або представників соціальної групи)

Людина сприймається через призму хибних стереотипних уявлень або упередженість (слабкість, невихованість, нездатність боротися)

Дискримінація

Негативні вчинки щодо стигматизовуваних осіб, які спричиняють їхню принижену позицію

Булінг

це агресивна і вкрай неприємна поведінка однієї особи або групи осіб по відношенню до іншої особи, що супроводжується постійним фізичним і психологічним впливом



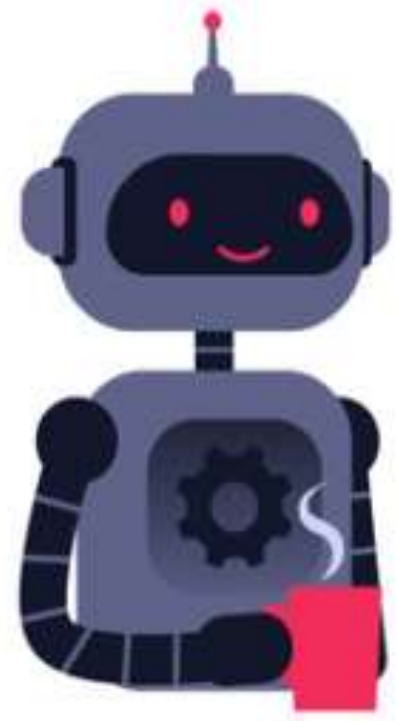
Ти псих?

Ти з
глузду
з'їхав?

Чокнута!!!

Шизік!

Істеричка!!!



**За якими ознаками найчастіше
відбувається стигматизація і
дискримінація?**

Типи стигми

1. Тілесні вади
2. Риси характеру
3. Вроджена стигма
 - Зовнішня стигма
 - Внутрішня стигма (самостигматизація)

ПСИХІЧНІ РОЗЛАДИ

- порушення аутичного спектру
- Когнітивні порушення (даун, олігофрен, імбіцил)
- Шизофренія
 - Панічні атаки
 - Депресія
 - Генералізований тривожний розлад
 - ПТСР – посттравматичний стресовий розлад

**З якими проявами
стигматизації осіб з психічними
розладами ви зустрічалися?**

Сфери прояву стигматизації і дискримінації

- Сім'я
- Особисте життя
- Робоче і навчальне середовище
- Медіа
- Надання медичних і соціальних послуг

Особи, які мають слабкі прояви психічних розладів, від прояву стигматизації **страждають сильніше**, ніж від самої хвороби

СПОСОБИ ЗАПОБІГАННЯ СТИГМАТИЗАЦІЇ

- Увага до свого психічного здоров'я (підвищення дратівливості, порушення сну, апатія, порушення харчової поведінки)
- Надання об'єктивної інформації щодо психічних розладів
- Розвінчування міфів і суспільних стереотипів
- Демонстрація толерантного та емпатійного ставлення
- Поступове залучення осіб з психічними розладами до спільної діяльності з опорою на їхні сильні сторони

Боротьба зі стигматизацією осіб з психічними розладами входить в число пріоритетів Всесвітньої організації охорони здоров'я (ВООЗ) та Всесвітньої психіатричної асоціації

ТЕХНІКИ ПОДОЛАННЯ СТИГМАТИЗАЦІЇ

- **Техніка «Змініть свої окуляри»** - учасники виходять на вулицю та досліджують місцевість, реальність з точки зору іншої особи
- **Рольова гра**
- **Техніка «Жива книга»** - запрошуються гості, які мають чи мали досвід психічних розладів і учасники мають змогу ставити будь-які питання
- **Вправа «Однакові можливості»** - Усі учасники шикуються в одну лінію. Вони отримують листочки, на яких написано ролі, з позиції яких вони будуть оцінювати наступну ситуацію. Всі учасники стоять в одній лінії і на кожну ситуацію, яку зачитує ведучий вони можуть зробити тільки один крок вперед,

***Людина завжди набагато
більша свого симптому або діагнозу***

Жак Лакан

французький психоаналітик, психіатр та філософ

Список корисної літератури

Губеладзе, І.Г. (2022). Підвищення здатності до асертивної поведінки осіб, які зазнають стигматизації і булінгу через майнову нерівність. Л.М. Коробка (Ред.). *Підтримка стигматизовуваних меншини: соціально-психологічні технології. Практичний посібник*. НАПН України, Ін-т соц. та політ. психології. (с.31.-41). Київ.

Губеладзе, І.Г. (2022). Запобігання поширенню стигматизації через майнову нерівність в освітньому середовищі. Л.М. Коробка (Ред.). *Підтримка стигматизовуваних меншини: соціально-психологічні технології. Практичний посібник*. НАПН України, Ін-т соц. та політ. психології. (с.77-85). Київ.

Підтримка стигматизовуваних меншини: соціально-психологічні технології. Практичний посібник. За ред. Л.М. Коробки. 2022. К.

Губеладзе, І.Г. (2021). Психологічні засоби попередження і протидії стигматизації і булінгу через майнову нерівність в освітньому середовищі. *Габітус*, 24, 2, 135-139. doi: 10.32843/2663- 5208.2021.24.2.24.

Коробка, Л.М. (2020). [Соціально-психологічна підтримка стигматизовуваних меншин: технологічний підхід](#). Наукові студії соціальної та політичної психології. 45(48). 100-109.



Контактна інформація:

Ірина Губеладзе

Facebook

https://www.facebook.com/psy.irynahubeladze/?modal=admin_todo_tour

<https://www.facebook.com/guramovna>

Tel. +380662521962

E-mail: irynagubeladze@gmail.com

