

Інструментальні засоби профорієнтації



Богачков Ю.М., *Інститут інформаційних технологій і засобів навчання НАПН України* ebogun@gmail.com

Буров О.Ю., *Інститут обдарованої дитини НАПН України*

Бельська Н.А., *Інститут обдарованої дитини НАПН України*

Освіта для майбутнього

- ✚ У передових країнах світу ведуться інтенсивні дослідження зі створення універсальної системи освіти (побудованої на базі певної універсальної метатеорії).
- ✚ Освіта такого типа формує у людей гнучку психічну структуру, яка може об'єднувати багато різноманітних і часто протилежних рис і здібну до постійних і адекватних змін під впливом нових знань.
- ✚ Проте розуміння цінності знань, ставлення соціуму до необхідності інвестицій поки що відрізняється у різних культурах, країнах, популяціях.



Перед кожною людиною, що виходить на ринок праці, постають такі питання:

- ▣ Про які професії я маю необхідну інформацію (ЗНАЮ) ?
- ▣ У яких професіях я хочу працювати (ХОЧУ) ?
- ▣ У яких професіях я можу (здатен) працювати (МОЖУ) ?
- ▣ Хто зараз і в майбутньому потрібен на ринку праці (ТРЕБА) ?



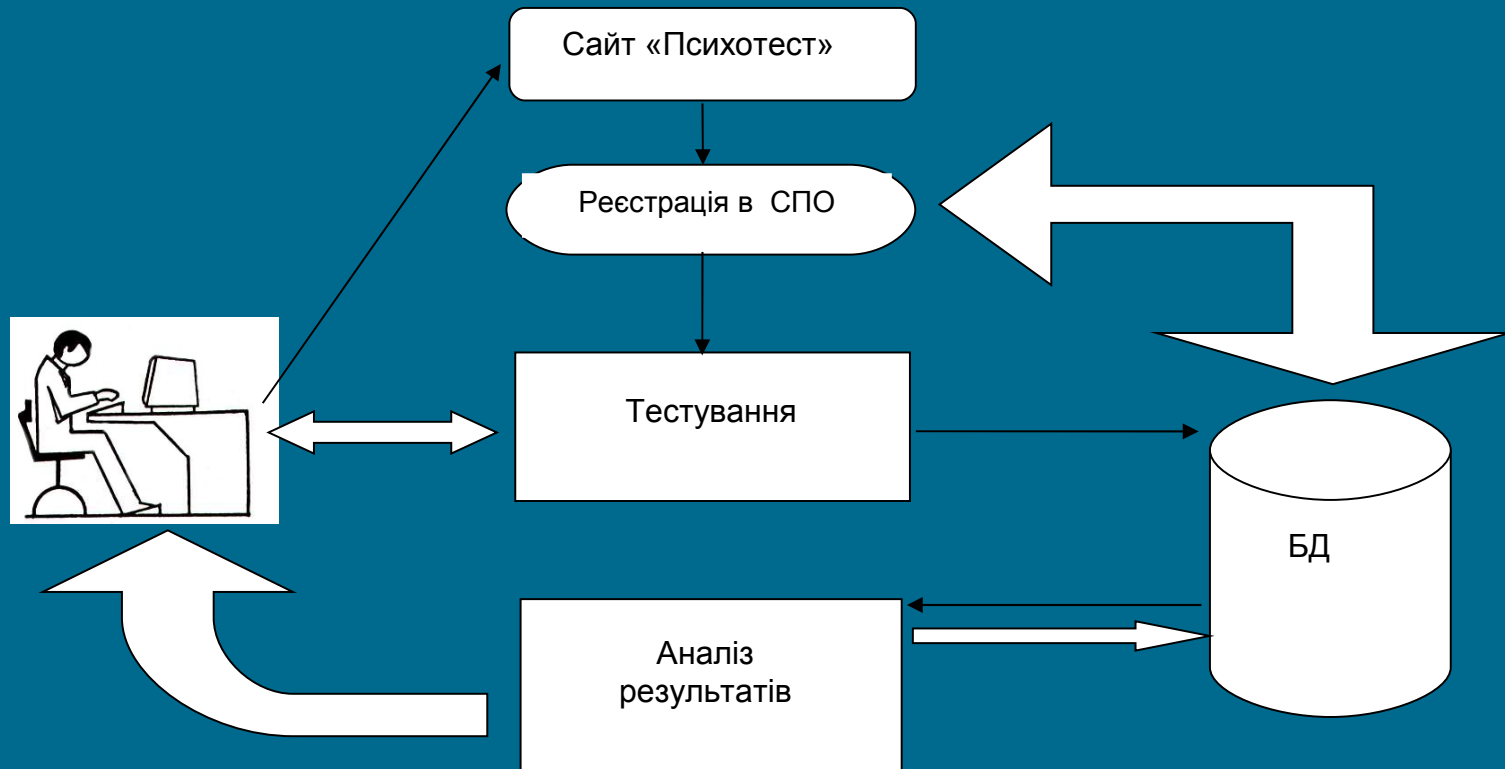
Алгоритм вибору майбутньої професії та відповідної освітньої підготовки :

- (1) визначення особистих схильностей,
- (2) визначення особистих цінностей, мотивації,
- (3) ознайомлення з прогнозом глобального ринку праці,
- (4) локалізація професійного вибору,
- (5) ознайомлення з кваліфікаційною характеристикою локалізованих професій,
- (6) вибір напрямку та спеціальності навчання відповідно до необхідних освітньо-кваліфікаційних характеристик,
- (7) аналіз програм підготовки на певну спеціальність в різних ВНЗ,
- (8) вибір форми, вартості, умов навчання,
- (9) вибір ВНЗ,
- (10) ознайомлення з правилами вступу до ВНЗ,
- (11) вибір переліку тестів та складання ЗНТ.

Алгоритм вибору майбутньої професії та відповідної освітньої підготовки :

- (1) визначення особистих схильностей,
- (2) визначення особистих цінностей, мотивації,
- (3) ознайомлення з прогнозом глобального ринку праці,
- (4) локалізація професійного вибору,
- (5) ознайомлення з кваліфікаційною характеристикою локалізованих професій,
- (6) вибір напрямку та спеціальності навчання відповідно до необхідних освітньо-кваліфікаційних характеристик,
- (7) аналіз програм підготовки на певну спеціальність в різних ВНЗ,
- (8) вибір форми, вартості, умов навчання,
- (9) вибір ВНЗ,
- (10) ознайомлення з правилами вступу до ВНЗ,
- (11) вибір переліку тестів та складання ЗНТ.

Загальна схема тестування



Тестові методики дослідження

Стандартні

- визначення структури особистості за стандартизованим методом дослідження особистості Л.М.Собчик (СМДО)
- кольороасоціативний тест Люшера (парних виборів)
- тест визначення типології Майєрс-Бріггс.

Модифіковані

- визначення структури інтелекту за R. Amthauer (ТСІ),
- модифікований тест оцінки функціональної рухливості нервових процесів Хільченка-Макаренка,
- «Інтереси+Характер».

Технологія тестування

Для виконання процедури тестування необхідний досить тривалий час (3-4 години).

Блок реєстрації реалізується в інтерактивному on-line режимі,

- ▶ завантажується блок тестування,
- ▶ після закінчення тестування первинні результати відсилаються на сервер,
- ▶ потрапляють в загальну базу даних і оброблюються,
- ▶ генерується загальний висновок щодо розвитку ПВПЯ та прогнозна оцінка щодо сфер оптимального використання здібностей, а також рекомендації,
- ▶ результат відсилається на клієнтську частину.



Центр Психологических Исследований

www.psychotest.com.ua



Популярные тесты



Люшера



Структуры
интеллекта



Психотипы



Светофор



О центре



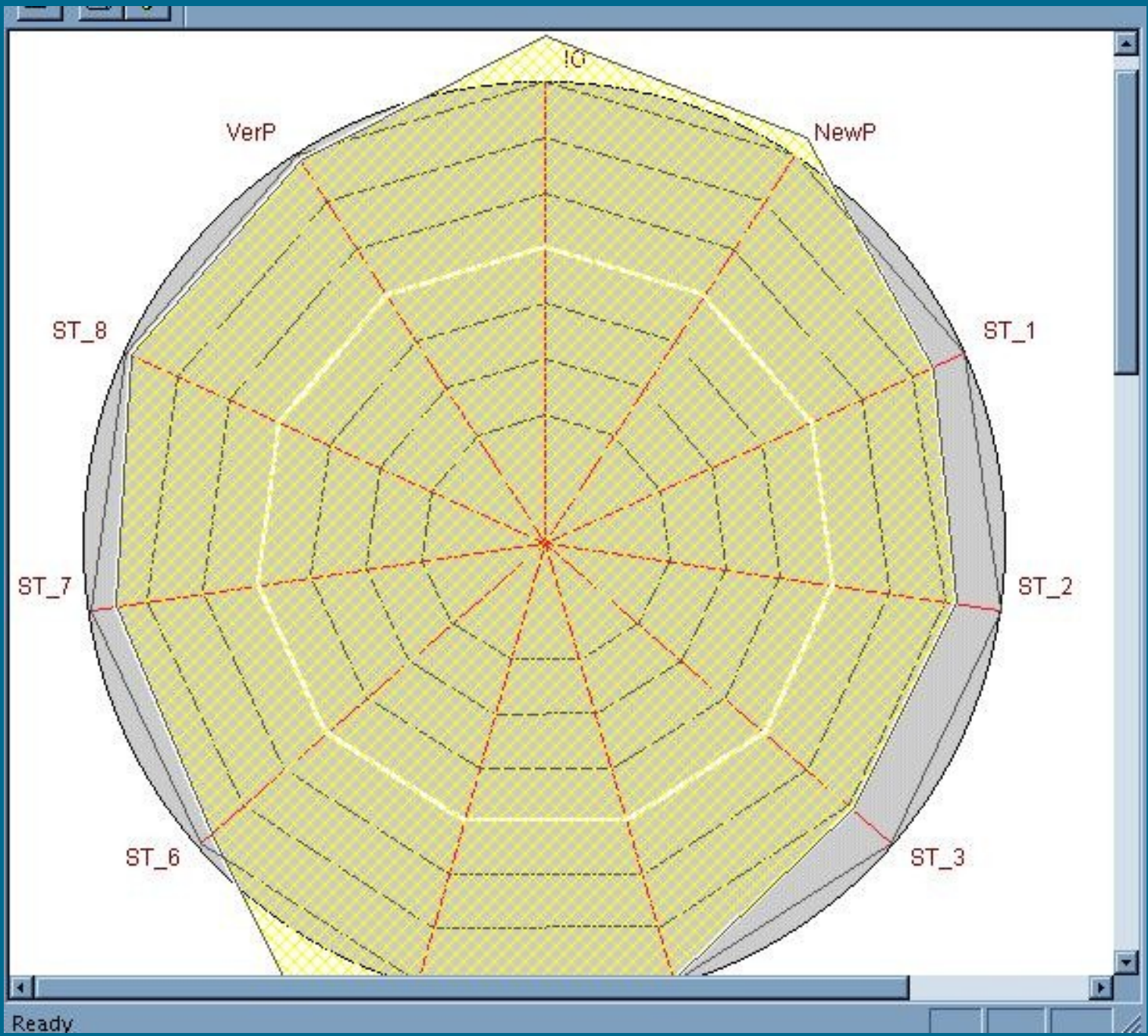
Проекты



Статьи



Контакты



Матриця варіантів генерації прогнозних оцінок найбільш успішних сфер діяльності індивіда

Переважають психічні функції	Почуття + мислення	Почуття + відчуття	Інтуїція + відчуття	Інтуїція + мислення
Увага зосереджена на				
Обробляють їх за допомогою				
Схильні до				
Знаходять застосування своїм здібностям у сферах				



Матриця варіантів генерації прогнозних оцінок найбільш успішних сфер діяльності індивіда (приклад)

Переважають психічні функції	Почуття + мислення	Почуття + відчуття	Інтуїція + відчуття	Інтуїція + мислення
Увага зосереджена на				
Обробляють їх за допомогою				
Схильні до				
Знаходять застосування своїм здібностям у сферах				<p>$IQ \leq$ середнього керівництво, кардіологія</p> <p>$IQ >$ середнього дослідження, наука, винахідництво, аналіз розвіданих</p>





СТРУКТУРА ИНТЕРЕСОВ - Комментарий

Исследование структуры Ваших профессиональных интересов и склонностей выявило следующее. На данный момент Вы проявляете:

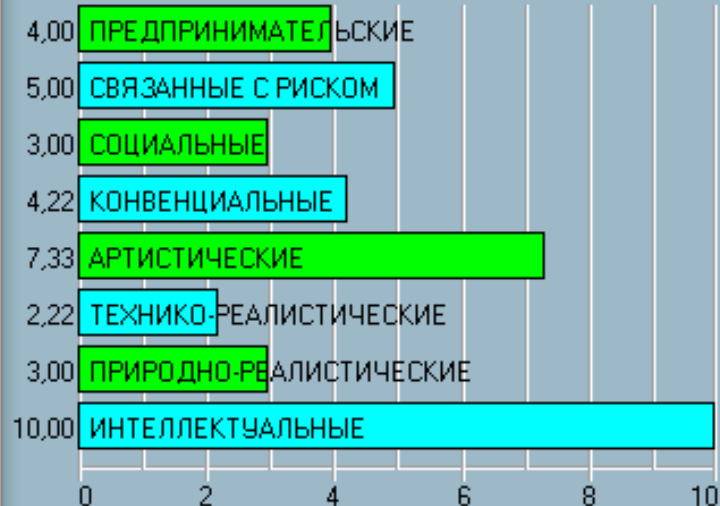
- ярко выраженный интерес к таким видам деятельности, как - **ИНТЕЛЛЕКТУАЛЬНЫЕ ПРОФЕССИИ**;
- определенный интерес к таким видам деятельности, как - **АРТИСТИЧЕСКИЕ ПРОФЕССИИ**.

Если Ваш интерес подкрепляется присутствием необходимых личностных качеств, Вы имеете возможность достичь успеха в данных сферах.

Такие виды деятельности как - **СОЦИАЛЬНЫЕ**, **ТЕХНИКО-РЕАЛИСТИЧЕСКИЕ**, **ПРИРОДНО-РЕАЛИСТИЧЕСКИЕ ПРОФЕССИИ** привлекают Вас в незначительной степени (или не привлекают совсем). Будучи вовлеченным в указанные сферы и обладая необходимыми способностями, Вы можете достичь в них определенного успеха на каком-то этапе, - однако, помните: вовлечение человека в круг неадекватных ему интересов чревато неизбежным нарастанием неудовлетворенности и психологического дискомфорта, - что в конечном итоге обязательно отразится на его конкурентоспособности в пределах данного фрагмента рынка профессий



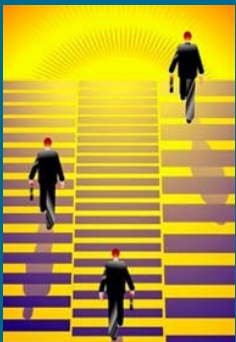
Далее



15	Женский	ШКОЛЬНИК	
20	Женский	студент	психолог
40	Женский		
16	Мужской		
57	Мужской		

Висновки та рекомендації

1. Комп'ютерна система оцінювання придатності до певних видів професійної діяльності забезпечує просте та ефективне тестування інтелектуальних та комунікативних здібностей людини.
2. Результати тестування дозволяють оцінити потенціальні схильності молоді людини до розумової праці.



Дякую за увагу !

