



**БІЛОЦЕРКІВСЬКИЙ ІНСТИТУТ
НЕПЕРЕРВНОЇ ПРОФЕСІЙНОЇ ОСВІТИ**
ДЗВО «УНІВЕРСИТЕТ МЕНЕДЖМЕНТУ ОСВІТИ» НАПН УКРАЇНИ



МАЙСТЕР-КЛАС

ШТУЧНИЙ ІНТЕЛЕКТ У СУЧАСНІЙ ОСВІТІ: РОЗРОБКА ІНТЕЛЕКТУАЛЬНИХ АГЕНТІВ ДЛЯ НАВЧАННЯ

старша викладачка кафедри ТНОПтаД
Головко Дар'я Юріївна





Ітелектуальні агенти – це програмні рішення, здатні аналізувати оточення, приймати рішення та діяти відповідно до цих рішень.

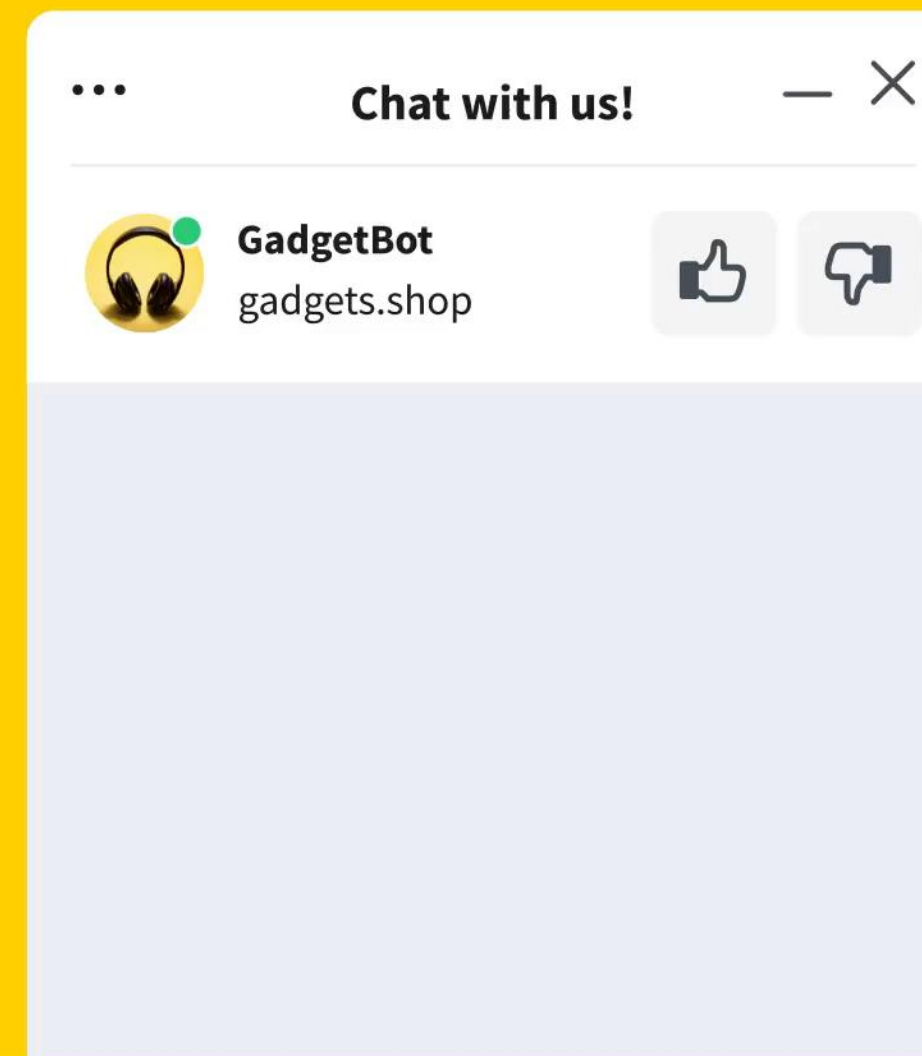


01

02



Chat-бот - це програми, які можуть взаємодіяти з користувачами через текстові повідомленнями



Платформи для розробки чат-боту

Можливості програмування

Один із ключових факторів - це рівень контролю, який Ви хочете мати над чат-ботом

Інтерфейс користувача

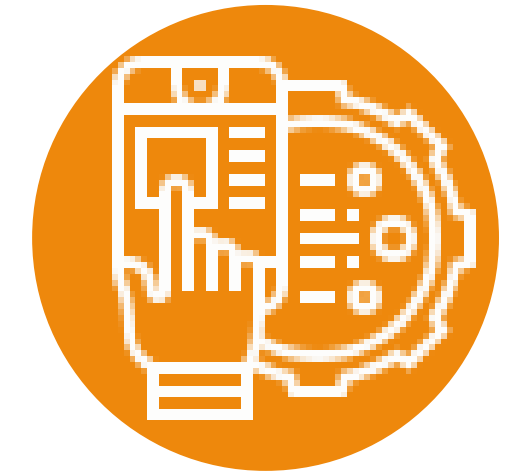
Важливо, щоб інтерфейс користувача був зручним та привабливим

Інтеграція з іншими системами

Якщо проєкт потребує інтеграції з іншими системами, обирайте платформу, яка підтримує необхідні інтеграції

Масштабованість

Якщо Ви плануєте розвивати чат-бот в майбутньому, оберіть платформу, яка дозволить масштабувати Ваш проєкт без великих зусиль



Критерії для порівняння платформ

Можливості чат-ботів

01

Використовують
машинне навчання

02

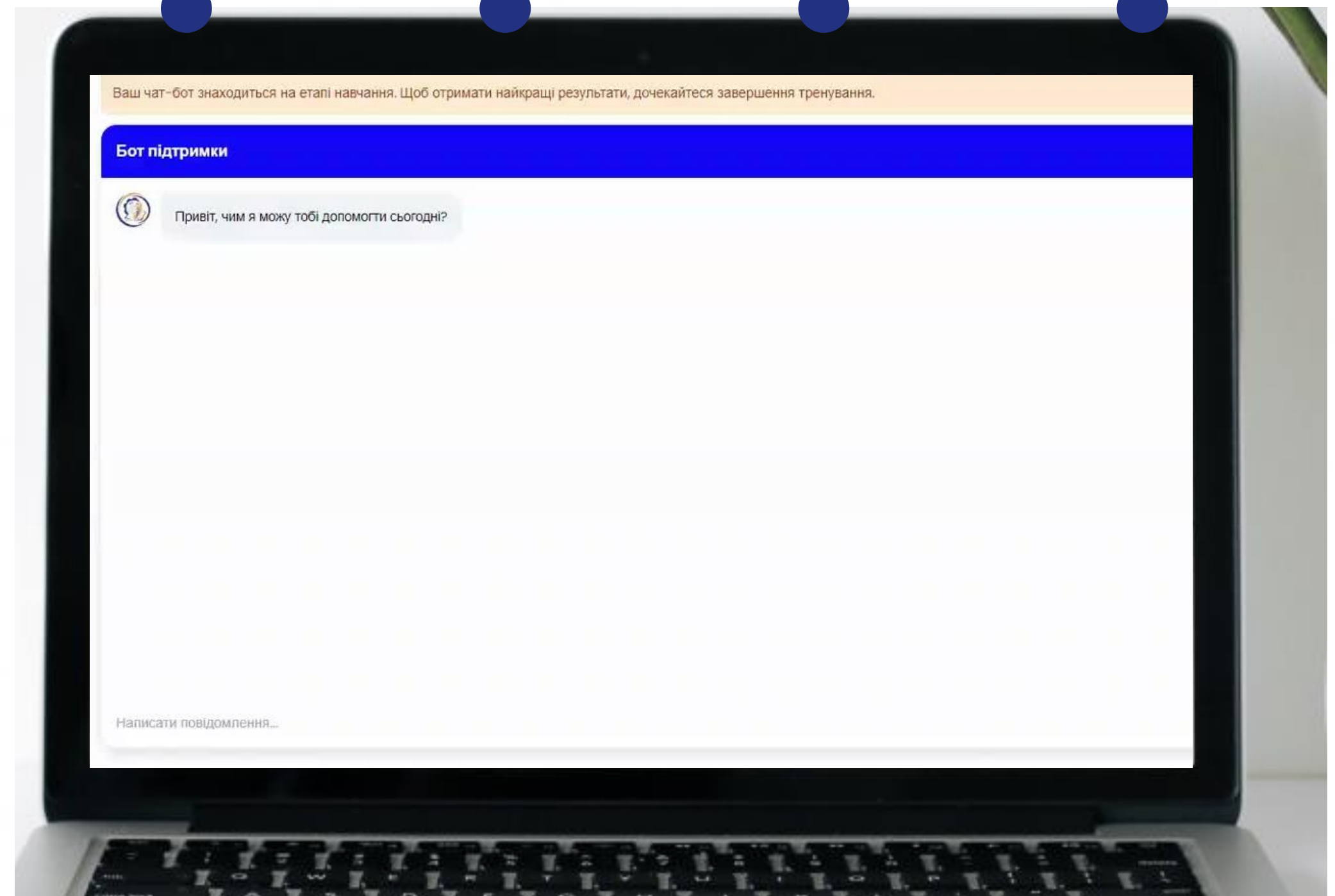
Постійно взаємодіють з
людьми

03

Вчаться наслідувати
справжню розмову

04

Реагують на усні та
письмові запити

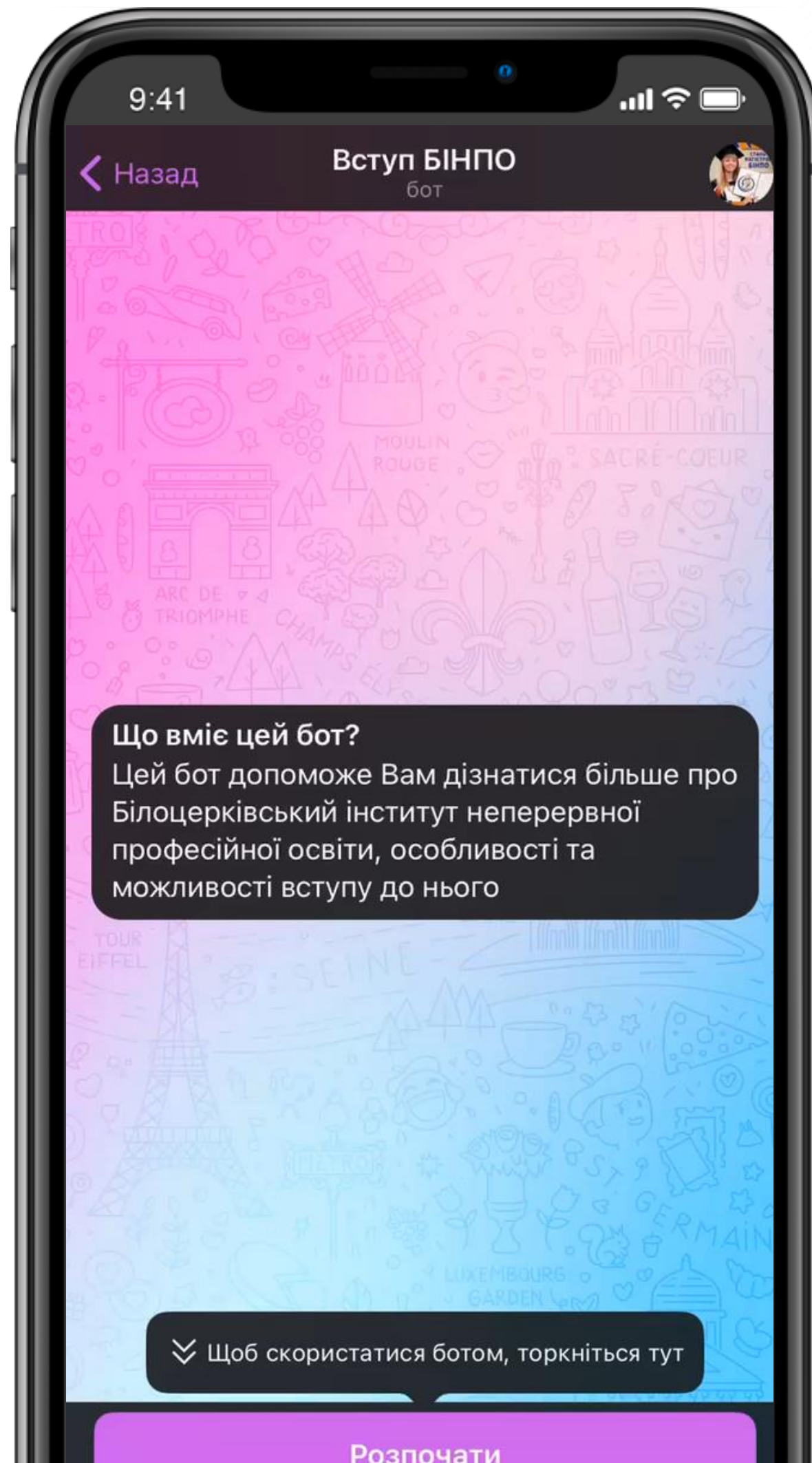




**БІЛОЦЕРКІВСЬКИЙ ІНСТИТУТ
НЕПЕРЕРВНОЇ ПРОФЕСІЙНОЇ ОСВІТИ**
ДЗВО «УНІВЕРСИТЕТ МЕНЕДЖМЕНТУ ОСВІТИ» НАПН УКРАЇНИ



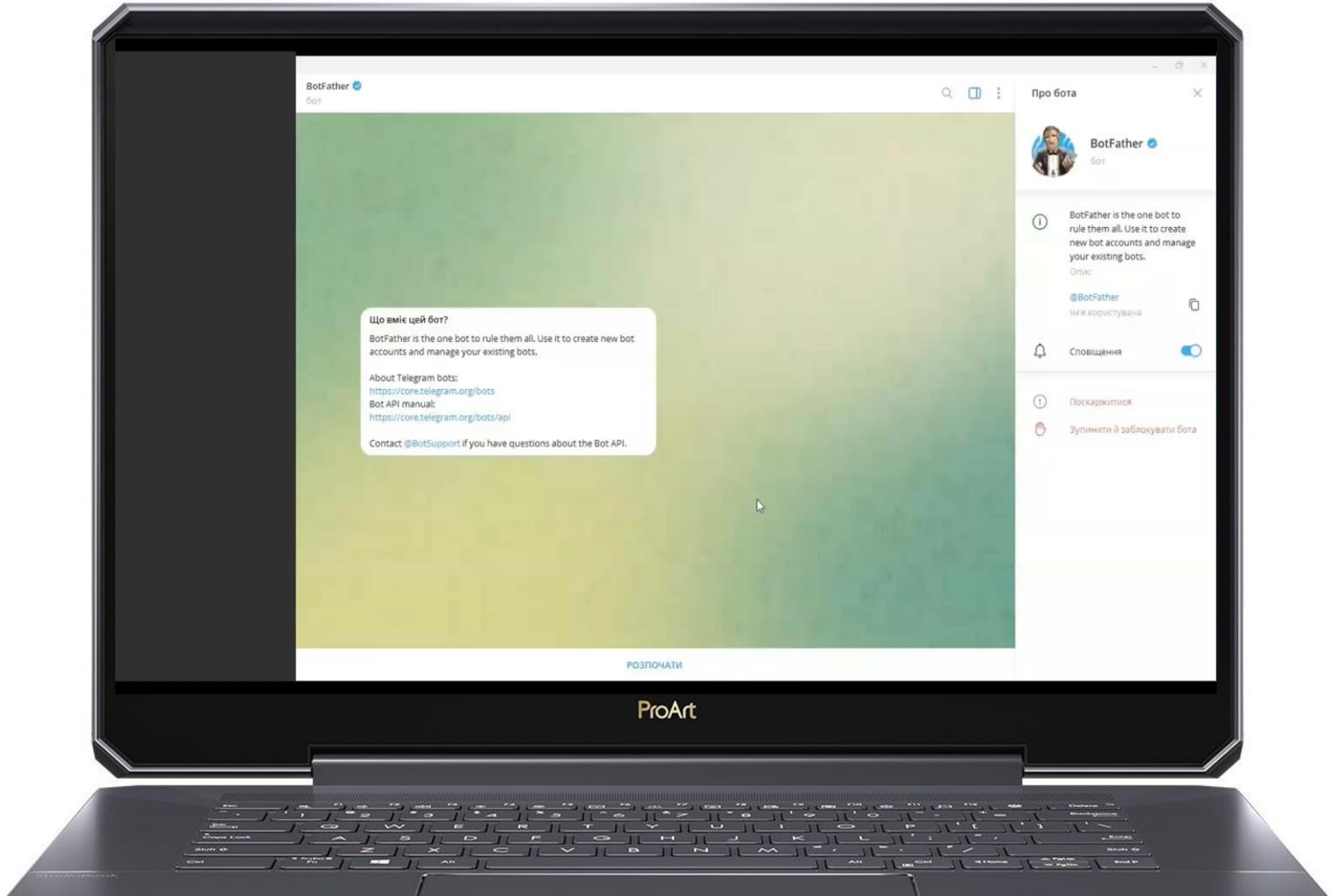
@VSTUP_BINPO_BOT



СТВОРЕННЯ

та налаштування Chat-бота







**БІЛОЦЕРКІВСЬКИЙ ІНСТИТУТ
НЕПЕРЕРВНОЇ ПРОФЕСІЙНОЇ ОСВІТИ**
ДЗВО «УНІВЕРСИТЕТ МЕНЕДЖМЕНТУ ОСВІТИ» НАПН УКРАЇНИ



ДЯКУЮ ЗА УВАГУ!

Контактні дані



rinadarina88@gmail.com



БІНПО

